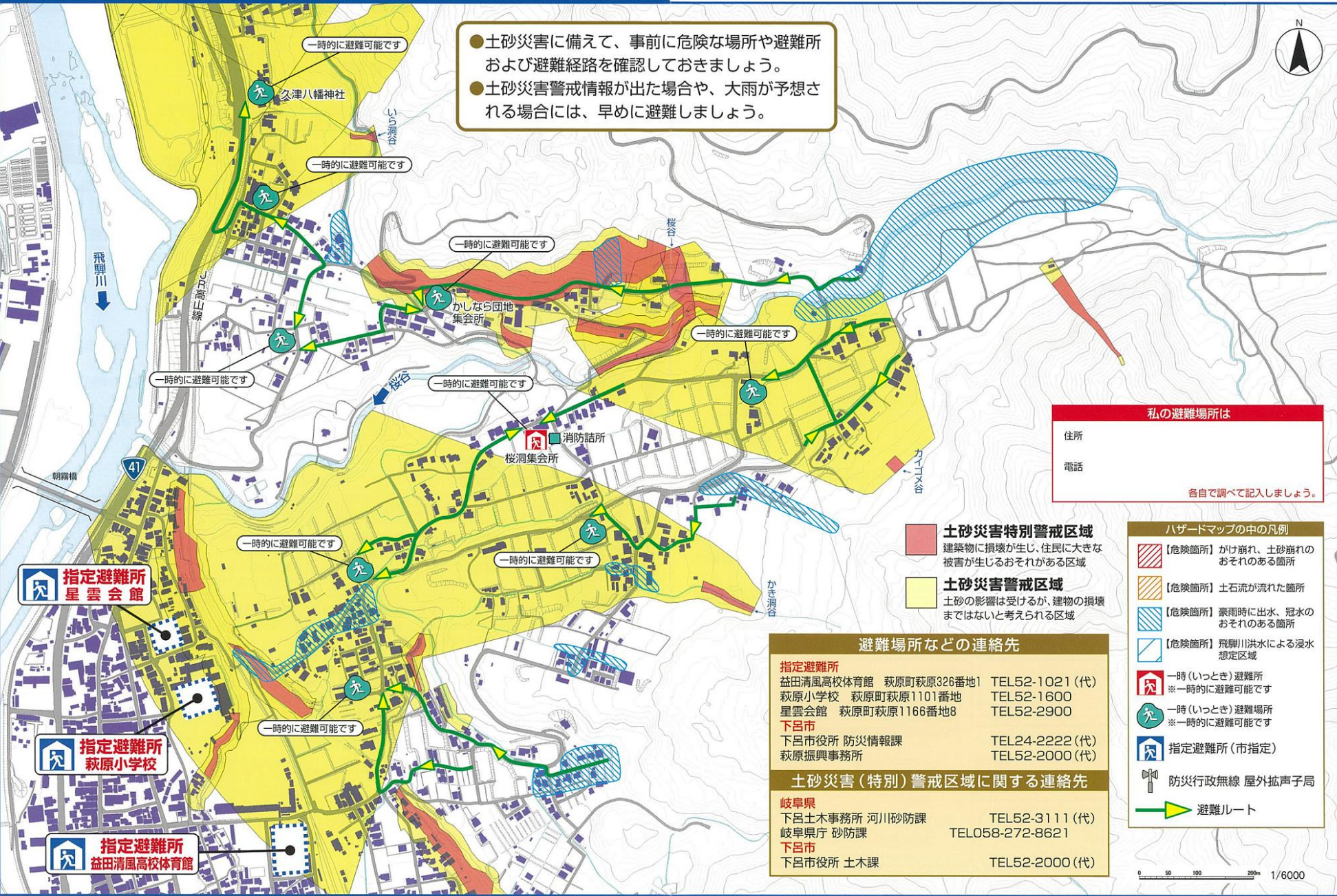


# 萩原地域 桜洞 土砂災害ハザードマップ

この地図は、住民同士で話し合い作成した地図です。この地図を見やすい場所に  
掲示するとともに、普段から家族や友人と話し合うことで災害に備えましょう。

●土砂災害に備えて、事前に危険な場所や避難所  
および避難経路を確認しておきましょう。  
●土砂災害警戒情報が出た場合や、大雨が予想さ  
れる場合には、早めに避難しましょう。



**私の避難場所は**

住所

電話

各自で調べて記入しましょう。

- 土砂災害特別警戒区域**  
建築物に損壊が生じ、住民に大きな被害が生じるおそれがある区域
- 土砂災害警戒区域**  
土砂の影響は受けるが、建物の損壊まではないと考えられる区域

- ハザードマップの中の凡例**
- 【危険箇所】 かけ崩れ、土砂崩れのおそれのある箇所
  - 【危険箇所】 土石流が流れた箇所
  - 【危険箇所】 豪雨時に出水、冠水のおそれのある箇所
  - 【危険箇所】 飛騨川洪水による浸水想定区域
  - 一時(いっつき)避難所 ※一時(いっつき)避難可能です
  - 一時(いっつき)避難場所 ※一時(いっつき)避難可能です
  - 指定避難所(市指定)
  - 防災行政無線 屋外拡声子局
  - 避難ルート

**避難場所などの連絡先**

<b>指定避難所</b>	益田清風高校体育館 萩原町萩原326番地1	TEL52-1021 (代)
	萩原小学校 萩原町萩原1101番地	TEL52-1600
	星雲会館 萩原町萩原1166番地8	TEL52-2900
<b>下呂市</b>	下呂市役所 防災情報課	TEL24-2222 (代)
	萩原振興事務所	TEL52-2000 (代)
<b>土砂災害(特別)警戒区域に関する連絡先</b>		
<b>岐阜県</b>	下呂土木事務所 河川砂防課	TEL52-3111 (代)
	岐阜県庁 砂防課	TEL058-272-8621
<b>下呂市</b>	下呂市役所 土木課	TEL52-2000 (代)

0 50 100 200m 1/6000